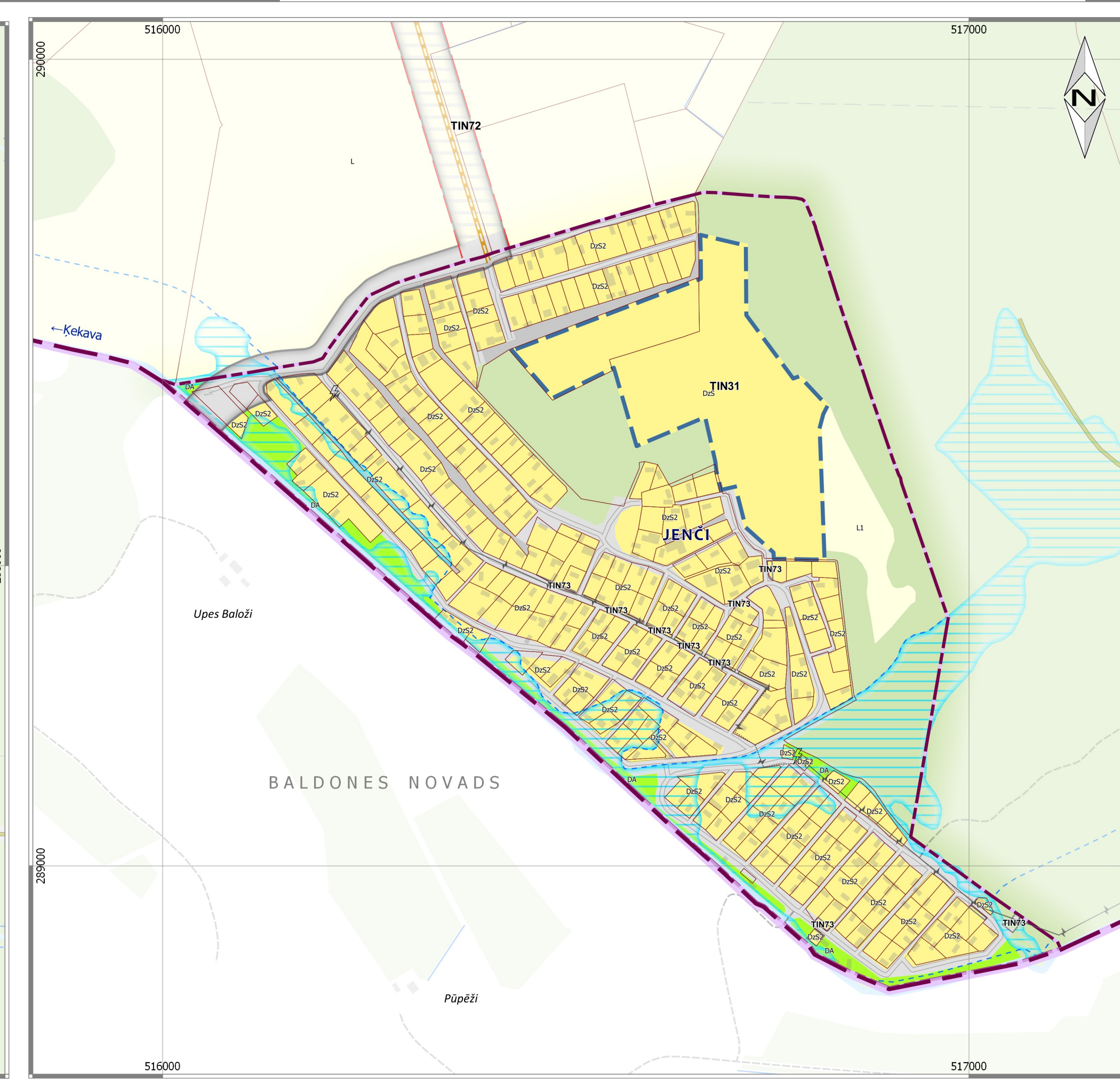
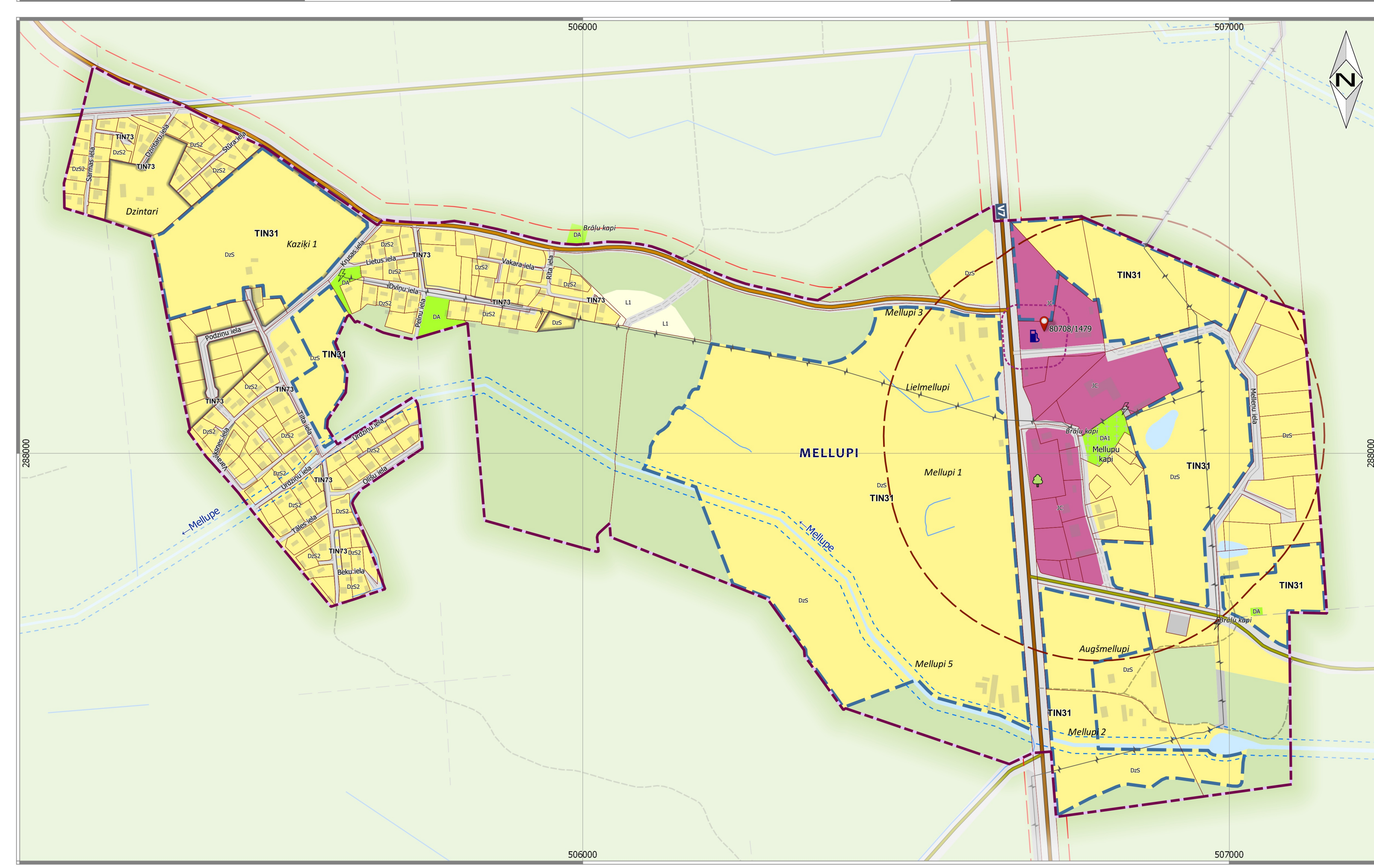
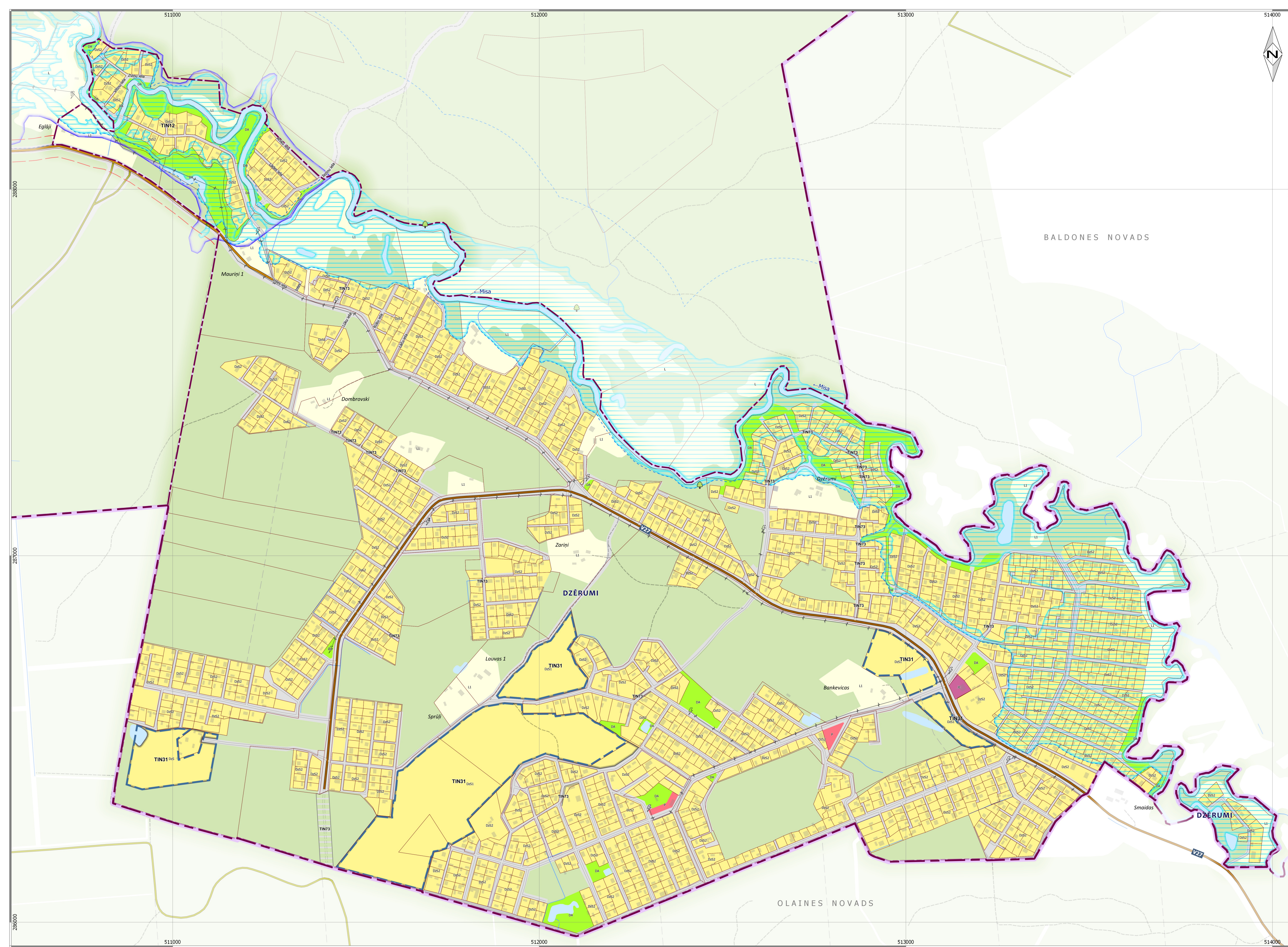
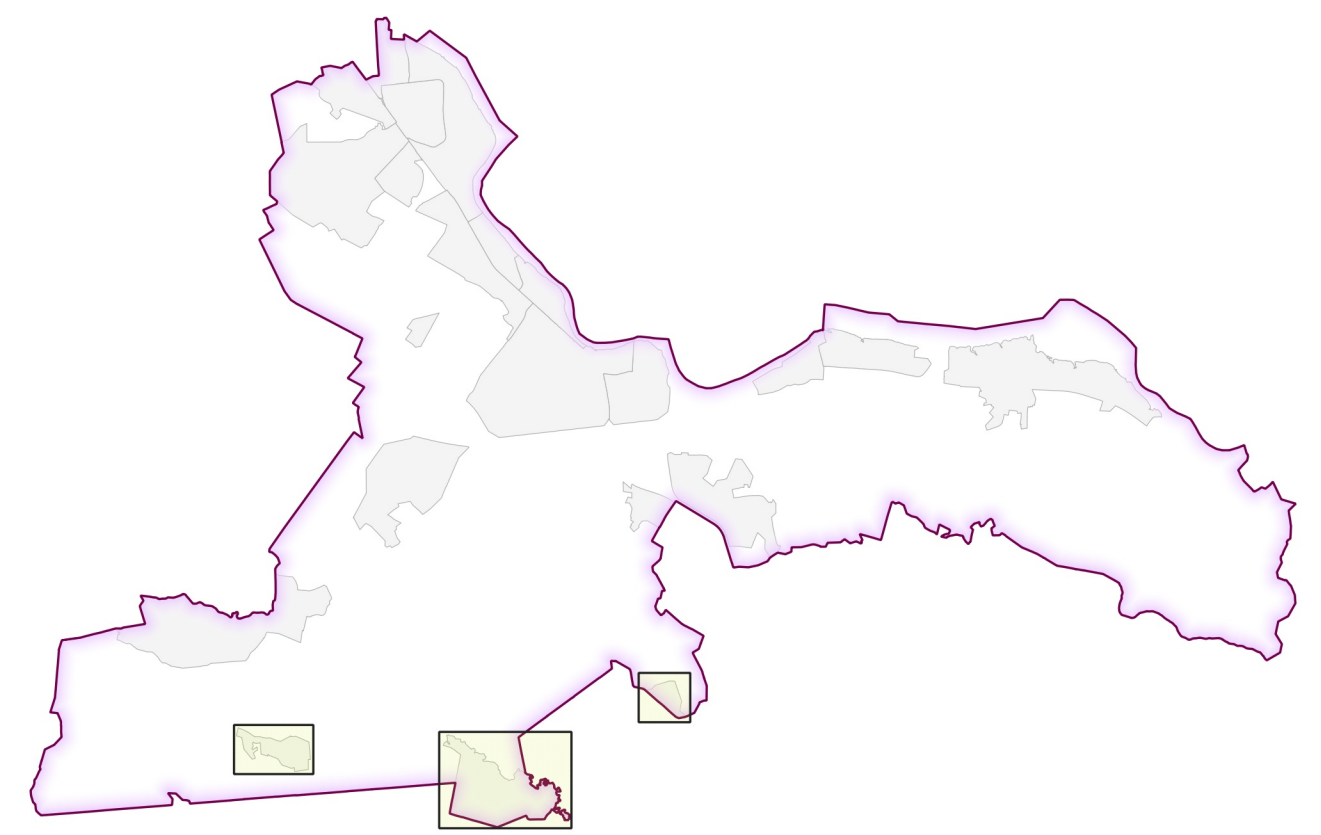


# ĶEKAVAS NOVADA TERITORIJAS PLĀNOJUMS

DZĒRUMI, MELLUPI, JENČI

0 100 200 300 m

Mērogs 1:5 000  
Mēroga noteiktība 1:10 000



## Apzīmējumi

- Aizsargājams koks (dēkoks)
- Degvielas uzpildes stacija
- Elektrisko tīklu sadalīšanas iekārta
- 20 kilovoltu elektrisko tīklu gaisvadu līnija
- 20 kilovoltu elektrisko tīklu kabelu līnija
- Valsts vietējais autoceļš
- Pašvaldības ceļš
- Pašvaldības nodomes ceļš
- AS "Latvijas valsts meži" komersanta ceļš
- Jēla
- Pilsnits iela
- Cits ceļš
- Grūvis, ūdensceļš
- Ēka, būve
- Zemes vienības robeža
- Cema robeža
- Ķekavas novada robeža

## Funkcionālais zonējums

- Savrupmāju apbūves teritorija (TZS)
- Publiskās apbūves teritorija (P)
- Jauktās apbūves teritorija (JC)
- Tehniskās apbūves teritorija (TA)
- Transporta infrastruktūras teritorija (TR)
- Dabas un apstādījumu teritorija (DA)
- Mežu teritorija (M)
- Lauksaimniecības teritorija (L)
- Ūdeņu teritorija (Ū)
- Robeža starp funkcionālo zonu un tās apakšzonu vai starp apakšzonām

## Teritorijas ar īpašiem noteikumiem

- Misas upes plūdi riska teritorija (TIN12)
- Teritorija, kurai izstrādājams detālplānojums (TIN31)
- Saksmes infrastruktūras objektu attīstībai nepieciešamā teritorija (TIN72)
- Pespējamo ielu un ceļu attīstības teritorija (TIN73)

## Aprūtinājumi un aprobežojumi

- Virszemes ūdensobjektu aizsargzona
- Eksploatacijas aizsargzona gar autoceļiem
- Drošības aizsargzona ap naftas produktu un bīstamu ķīmisko vielu atbrāšanās vietām
- Sanitārā aizsargzona ap kapsēcēm
- Apdzīvotā teritorija (10% apbūvdoma varbūtība)
- Kapsēta
- Piesārņota vieta

Izstrādāja	V. Uzvārds	Pasauks	Datums	Pasūtītājs
Izstrādāja	J. Krūšānovskis		2019	ĶEKAVAS NOVADA TERITORIJAS PLĀNOJUMS
Projekta vadītāja	M. Kalvāne			
Kartogrāfs	J. Skudra		2019	Ķekavas novada pašvaldība
Lapa Nr. 90-17-00016				Mērogs 1:5000
Lapa				12
Lapas				12

Kartes dati: topogrāfiskais plāns M 1:10000 © Latvijas Ģeodēzijas informācijas aģentūra, 2017. - 2018.; Kadatra informācijas sistēmas dati © Valsts zemes dienests, 2019. Latvijas ģeodēzisko koordinātu sistēma (LKS-92 TM)

